



ILIOS GROUPE

# RÉSIDENCE YLI





# BIENVENUE À YLI

Découvrez le nouveau joyau de **Dakar**, la Résidence YLI, une création exclusive d'ILIOS GROUPE.

Cette élégante résidence se compose de **24 appartements luxueusement meublés, répartis harmonieusement du 1er au 8ème étage.**

Chaque niveau abrite trois appartements, offrant une variété de configurations allant **du F2 au F4 pour s'adapter parfaitement à vos besoins**, que vous cherchiez un cocon intime ou un espace familial plus vaste.

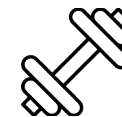
# LA RÉSIDENCE YLI







24  
APPARTEMENTS



UNE SALLE  
DE SPORT



UN  
SOUS-SOL



UN  
COMMERCE

# YLI C'EST...

**Située au cœur de Dakar**, la résidence YLI est un **véritable havre de paix** qui combine luxe et praticité.

L'ensemble résidentiel propose non seulement des appartements d'exception mais aussi des installations modernes telles qu'**une salle de sport entièrement équipée** et des **espaces commerciaux** au rez-de-chaussée, répondant ainsi aux besoins quotidiens des résidents.

De plus, chaque appartement bénéficie d'un accès à **un garage sécurisé en sous-sol**, garantissant confort et tranquillité d'esprit.

Investir dans la résidence YLI, c'est choisir un style de vie de prestige tout en bénéficiant d'opportunités d'investissement rentables.

**Nos appartements, vendus meublés, représentent une solution clé en main idéale pour les investisseurs à la recherche de propriétés prêtes à habiter ou à louer.**

Avec ILIOS GROUPE, vous **investissez dans l'excellence** et la durabilité, **assurant ainsi une valorisation continue de votre patrimoine immobilier** dans l'une des localisations les plus prisées de Dakar.





NOS

APPARTEMENTS

SONT **MEUBLÉS GRACIEUSEMENT**

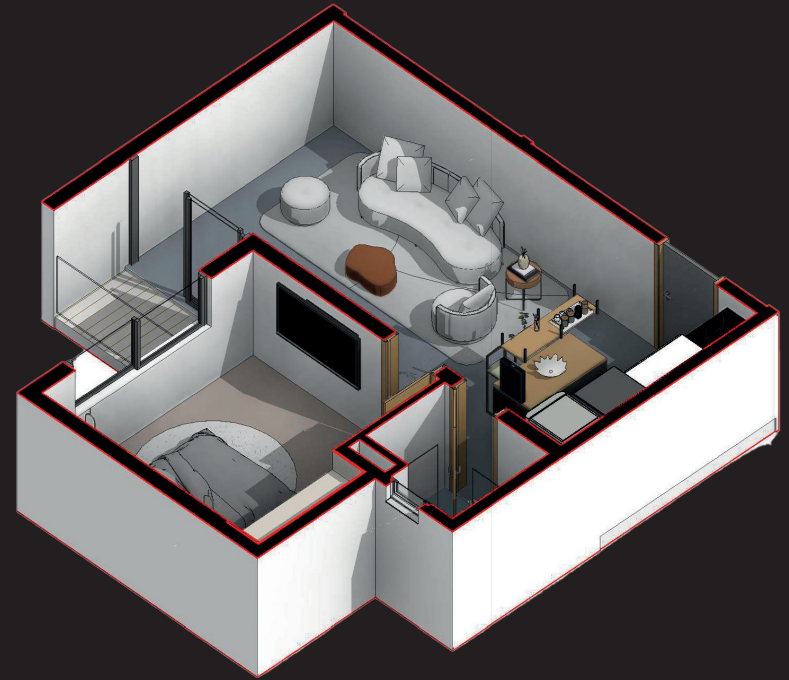
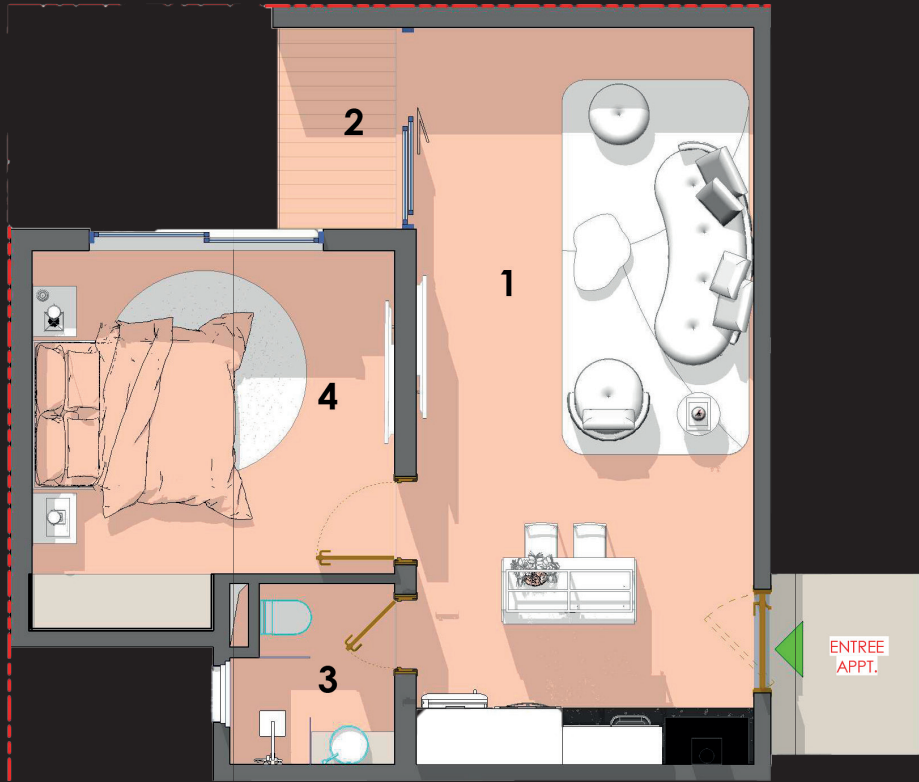
PAR NOS SOINS

DU F2 AU F4

Conçue pour enrichir votre quotidien, chaque unité bénéficie d'une  **finition haut de gamme et d'une décoration raffinée**, pensée et réalisée par nos experts.



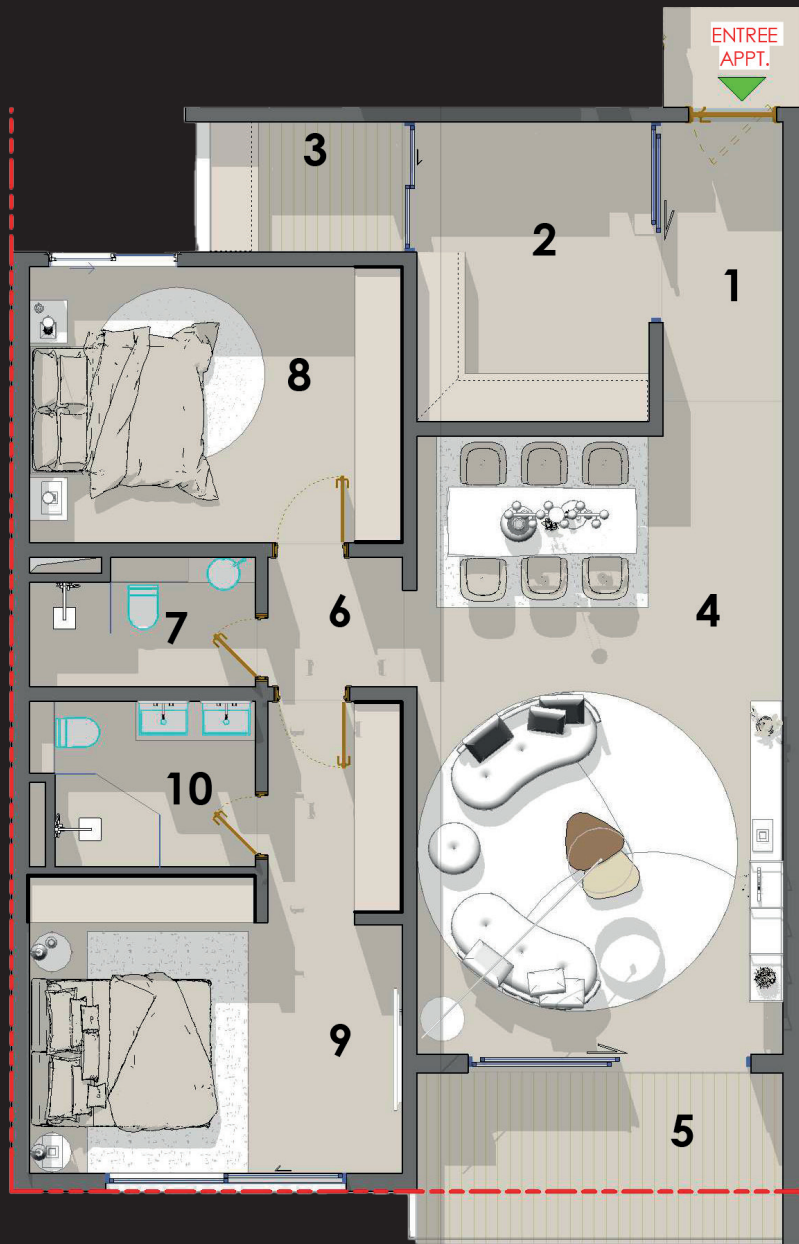






# APPARTEMENT F2 - 51 M<sup>2</sup>

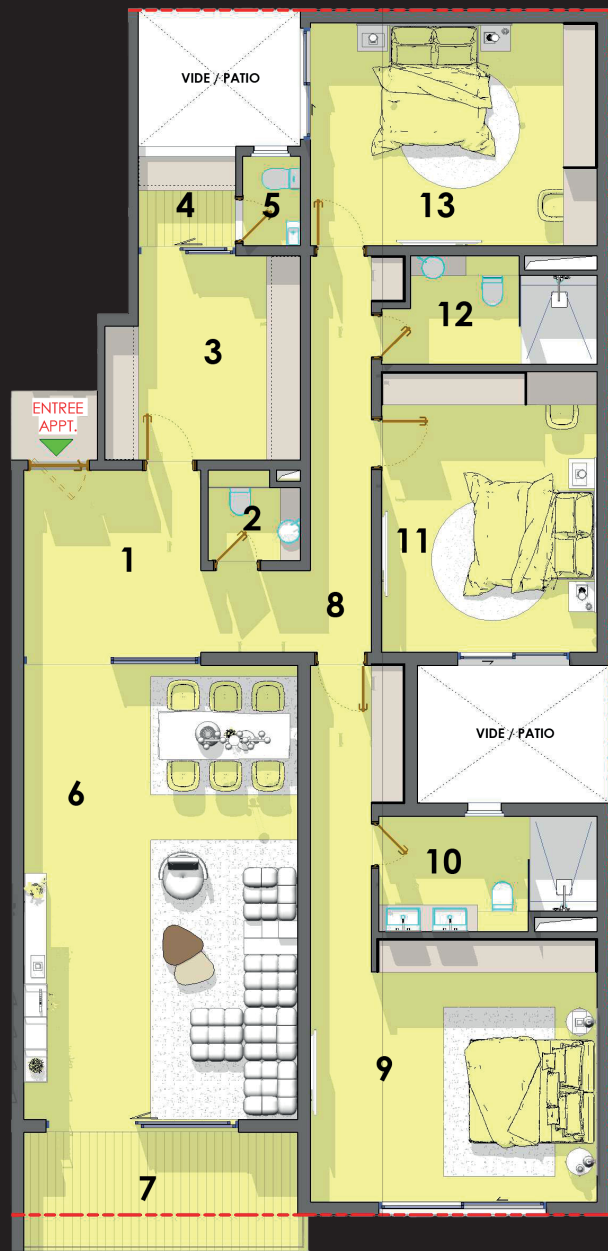
N°	PIÈCES	SURFACES
1	SALON & KITCHENETTE	30 M <sup>2</sup>
2	TERRASSE	3 M <sup>2</sup>
3	SALLE D'EAU	3 M <sup>2</sup>
4	CHAMBRE	15 M <sup>2</sup>



# APPARTEMENT F3 - 123 M<sup>2</sup>

N°	PIÈCES	SURFACES
1	HALL D'ENTRÉE	7 M <sup>2</sup>
2	CUISINE	12 M <sup>2</sup>
3	BUANDERIE	4 M <sup>2</sup>
4	SALON & SALLE À MANGER	37 M <sup>2</sup>
5	TERRASSE	11 M <sup>2</sup>
6	SAS	4 M <sup>2</sup>
7	SALLE D'EAU #2	4 M <sup>2</sup>
8	CHAMBRE #2	17 M <sup>2</sup>
9	CHAMBRE PARENTS	22 M <sup>2</sup>
10	SALLE D'EAU #1	5 M <sup>2</sup>





# APPARTEMENT F4 - 189 M<sup>2</sup>

N°	PIÈCES	SURFACES
1	HALL D'ENTRÉE	11 M <sup>2</sup>
2	T.V	2 M <sup>2</sup>
3	CUISINE	13 M <sup>2</sup>
4	BUANDERIE	3 M <sup>2</sup>
5	TOILETTES SERVICE	2 M <sup>2</sup>
6	SALON & SALLE À MANGER	43 M <sup>2</sup>
7	TERRASSE	13 M <sup>2</sup>
8	DGT	12 M <sup>2</sup>
9	CHAMBRE PARENTS	34 M <sup>2</sup>
10	SALLE D'EAU #1	8 M <sup>2</sup>
11	CHAMBRE #2	20 M <sup>2</sup>
12	SALLE D'EAU #2	7 M <sup>2</sup>
13	CHAMBRE #3	21 M <sup>2</sup>

# RÉPARTITIONS DES APPARTEMENTS

## ÉTAGE 1

---

TYPE	SURFACES	PRIX FCFA
F2	51 M <sup>2</sup>	55 000 000
F3	123 M <sup>2</sup>	105 000 000
F4	189 M <sup>2</sup>	160 000 000

## ÉTAGE 2

---

TYPE	SURFACES	PRIX FCFA
F2	VENDU	55 000 000
F3	VENDU	105 000 000
F4	VENDU	160 000 000





## ÉTAGE 3

---

TYPE	SURFACES	PRIX FCFA
F2	VENDU	55 000 000
F3	VENDU	105 000 000
F4	VENDU	160 000 000

## ÉTAGE 4

---

TYPE	SURFACES	PRIX FCFA
F2	51 M <sup>2</sup>	55 000 000
F3	123 M <sup>2</sup>	105 000 000
F4	189 M <sup>2</sup>	160 000 000



## ÉTAGE 5

---

TYPE	SURFACES	PRIX FCFA
F2	51 M <sup>2</sup>	55 000 000
F3	123 M <sup>2</sup>	105 000 000
F4	189 M <sup>2</sup>	160 000 000

## ÉTAGE 6

---

TYPE	SURFACES	PRIX FCFA
F2	51 M <sup>2</sup>	55 000 000
F3	123 M <sup>2</sup>	105 000 000
F4	189 M <sup>2</sup>	160 000 000



## ÉTAGE 7

---

TYPE	SURFACES	PRIX FCFA
F2	51 M <sup>2</sup>	55 000 000
F3	123 M <sup>2</sup>	105 000 000
F4	189 M <sup>2</sup>	160 000 000

## ÉTAGE 8

---

TYPE	SURFACES	PRIX FCFA
F2	VENDU	55 000 000
F3	VENDU	105 000 000
F4	189 M <sup>2</sup>	160 000 000





## ÉCHÉANCIER

15%

À la signature du contrat

25%

Milieu gros œuvre

10%

Milieu second œuvre

30%

Début du gros œuvre

15%

Début second œuvre

5%

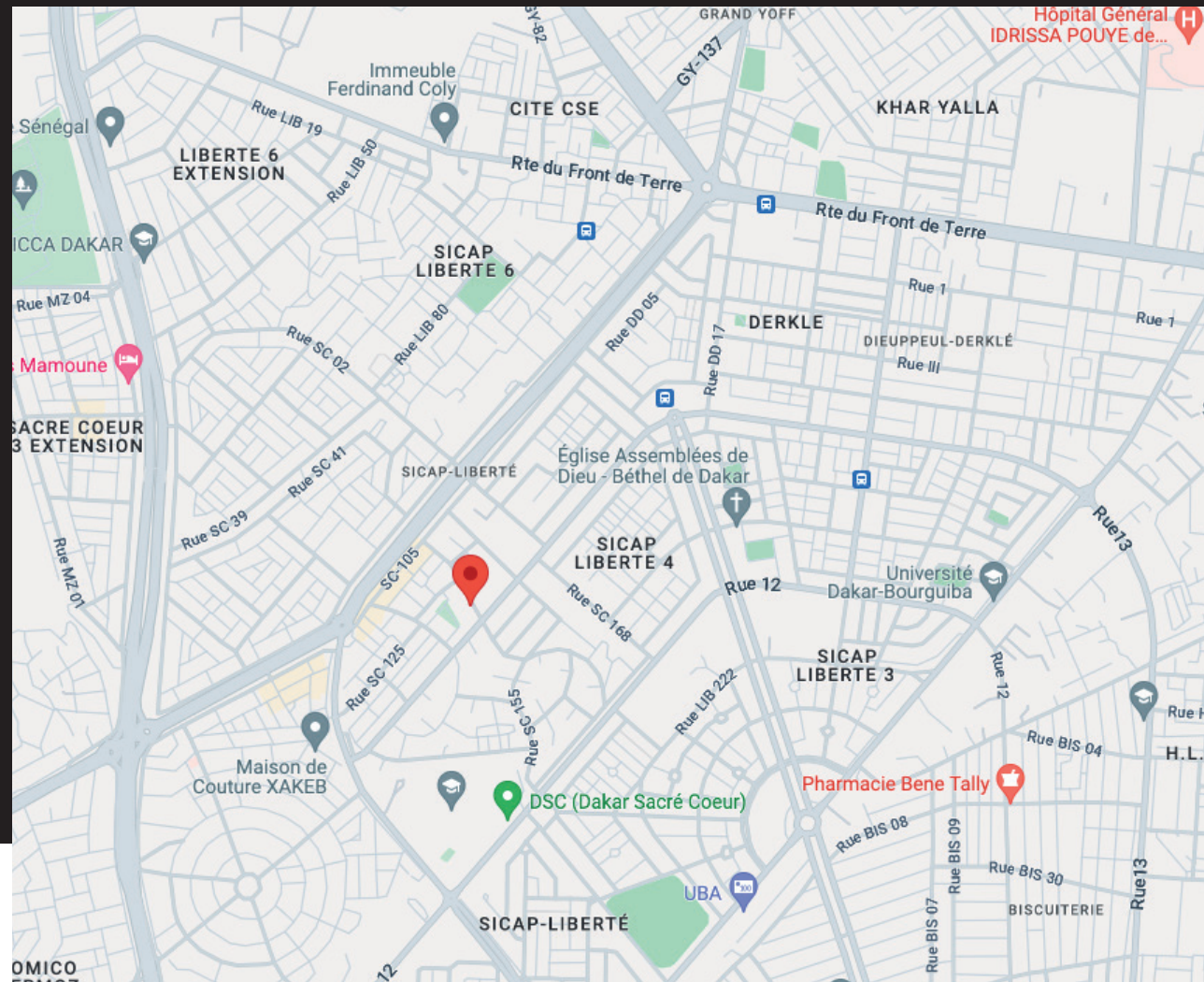
Livraison

# EMPLACEMENT PRIVILÉGIÉ

YLI est située au cœur de la capitale sénégalaise, dans un quartier vibrant et stratégique. Ce quartier offre un mélange captivant de modernité et de tradition avec ses marchés animés, ses rues commerçantes et ses restaurants locaux.

Pour les touristes, c'est une expérience authentique de la vie quotidienne sénégalaise, avec des sites culturels fascinants et une proximité avec les principales attractions de la ville.

Pour les investisseurs, c'est une opportunité en or. Sa position centrale et ses infrastructures font de ce quartier un endroit privilégié, un choix de premier ordre pour découvrir et investir à Dakar.



# NOUS CONTACTER



+221 76 419 00 21



[ilios@iliosgroupe.com](mailto:ilios@iliosgroupe.com)



[ILIOSGROUPE.COM](http://ILIOSGROUPE.COM)



+33 620 900 484



[abdoulayekante@iliosgroupe.com](mailto:abdoulayekante@iliosgroupe.com)



[@ILIOS.GROUP](https://www.instagram.com/ILIOS.GROUP)



